



## Spécifications

### Les terrasses

<b>La Terrasse du Palais</b>	
Superficie totale	19 575 pi <sup>2</sup> (1 818 m <sup>2</sup> )
Capacité, formule cocktail	630 personnes
Capacité, formule banquet	288 personnes

### Chapiteau

Superficie	3 600 pi <sup>2</sup> (335 m <sup>2</sup> )
Capacité, formule cocktail	360 personnes
Capacité, formule banquet	240 personnes

### Zone cocktail (hors chapiteau)

Superficie	15 975 pi <sup>2</sup> (1 483 m <sup>2</sup> )
Capacité, formule cocktail	270 personnes
Capacité, formule banquet	48 personnes

### La Terrasse Viger

Superficie totale	834 pi <sup>2</sup> (77 m <sup>2</sup> )
Capacité, formule cocktail	80 personnes

### L'Esplanade

Superficie totale	21 440 pi <sup>2</sup> (1 992 m <sup>2</sup> )
Capacité, formule cocktail	1 400 personnes
Capacité, formule banquet	880 personnes

### Le Belvédère

Superficie totale	6 688 pi <sup>2</sup> (621 m <sup>2</sup> )
Capacité, formule cocktail	751 personnes

### Salles intérieures\*

<b>L'Atrium</b>	
Superficie totale	6 278 pi <sup>2</sup> (596 m <sup>2</sup> )
Capacité, formule cocktail	630 personnes
Capacité, formule banquet	350 personnes

### Le Salon des Ambassadeurs

Superficie totale	1 528 pi <sup>2</sup> (142 m <sup>2</sup> )
Capacité, formule cocktail	50 personnes

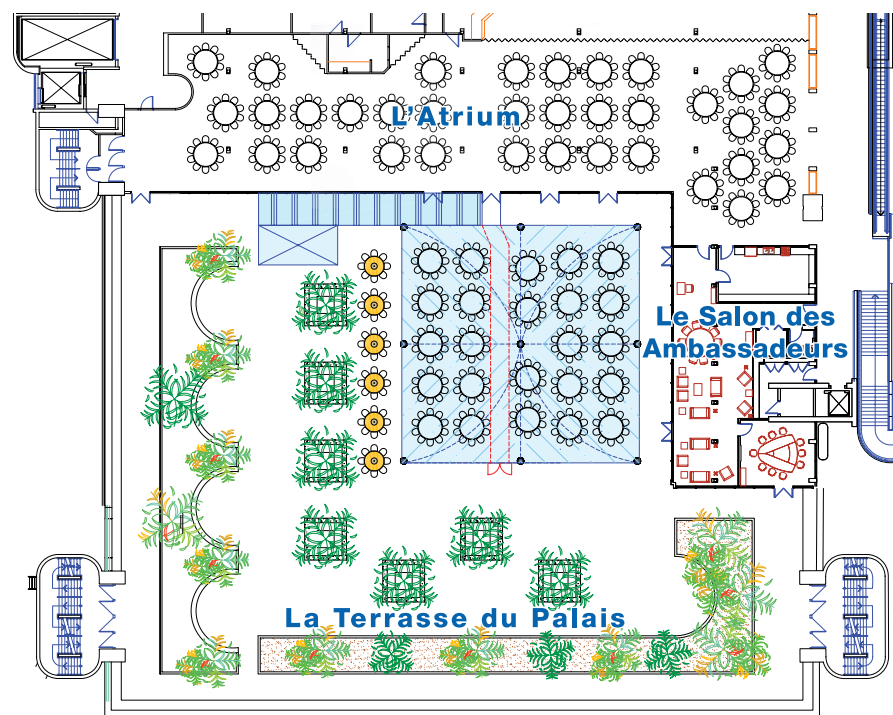
#### Composantes du salon

Salon, table et chaises, salle de bain privée, cuisine privée, vestiaire privé  
Salle de conférence (10 personnes)

#### Équipement du salon

Écran plasma 52 pouces, système de projection intégré, système conférence téléphonique, table et chaises

\*attachées à la Terrasse du Palais



## Planifiez votre prochain événement d'envergure au Palais

- Réunion d'affaires
- Réception d'entreprise
- Soirée d'employés
- Conférence de presse
- Réception privée
- Lancement de produit
- Activité de promotion
- Conférence

L'équipe du Palais saura vous accompagner dans l'organisation de votre événement sur l'une des **quatre terrasses** spécialement aménagées pour vos besoins.



## Admirez

la ville sous tous ses angles et donnez du panache à votre événement. Les **quatre terrasses** du Palais vous offrent de nouvelles perspectives!

## Imaginez

un événement où l'effervescence de la ville, des infrastructures de grande qualité et le professionnalisme de l'équipe en place s'unissent pour créer une expérience inoubliable à vos invités.

## Donnez une nouvelle tournure à vos événements estivaux

## Les Terrasses du Palais

Chacune des **quatre terrasses** vous offre une myriade de possibilités...

- **La Terrasse du Palais** : avec une vue imprenable sur le fleuve Saint-Laurent et le pont Jacques-Cartier, vous serez aux premières loges pour admirer les feux d'artifice. Très ensoleillée, cette terrasse d'une superficie de 19 575 pi<sup>2</sup> (1 818 m<sup>2</sup>) et est aménagée d'un chapiteau en saison.
- **Le Belvédère** : sous vos yeux se déploie le quartier international de la métropole. Du belvédère, vous vous sentirez en plein cœur de la ville!
- **L'Esplanade et la Terrasse Viger** : un magnifique jardin de pommiers décoratifs est le décor idéal pour des réceptions de toutes sortes. Ce lieu de détente se transforme en une véritable symphonie de rose au mois de mai, au grand plaisir des invités!



La Terrasse du Palais  
couverte par un chapiteau



La Terrasse du Palais

## Célébrez

Les terrasses du Palais sont l'endroit idéal pour organiser un événement original d'envergure qui ne manquera pas d'impressionner vos convives.

## Dégustez

les saveurs uniques d'un menu concocté en parfaite harmonie avec la thématique de votre soirée, avec en prime un personnel attentionné et un service impeccable!



Le Belvédère

L'Esplanade  
et la Terrasse Viger